

# ЭЛЕКТРОННЫЙ ПАСПОРТ ОБЪЕКТА СИСТЕМЫ СОЦИАЛЬНОЙ ЗАЩИТЫ НАСЕЛЕНИЯ

муниципальное бюджетное  
дошкольное образовательное учреждение  
«Детский сад № 29 «Чебурашка»  
города Евпатории Республики Крым»

**Ответственный:**  
Специалист по ОТ Кострулёва Е.Л.  
Заведующий МБДОУ Печникова Л.Н.  
телефон: (36569) 54778

**РАЗДЕЛ № 1**  
*Содержание*



п.1

**ПАСПОРТ ОБЪЕКТА СИСТЕМЫ СОЦИАЛЬНОЙ ЗАЩИТЫ НАСЕЛЕНИЯ**  
**МБДОУ «ДС № 29 «ЧЕБУРАШКА**  
***(Содержание)***

<b>№ раздела</b>	<b>Наименование</b>	<b>№ слайда</b>
1.	Содержание	3
2.	Условные обозначения	4-6
3.	Общая информация	7-18
4.	Риски возникновения техногенных пожаров	19-21
5.	Риски возникновения аварий на системах ЖКХ объекта	22-24
6.	Декларация пожарной безопасности	25-26

# РАЗДЕЛ № 2

## *Условные обозначения*



## МБДОУ «ДС № 29 «ЧЕБУРАШКА

### (Условные обозначения)

	- Жилые дома;		- трансформаторные подстанции;
	- промышленные (хозяйственные) объекты;		- линии эл. снабжения 35 кВ;
	- социально – значимые объекты;		- линии эл. снабжения 0,4 кВ;
	- 1-этажные дома (кирпич, бетон);		- сборный эвакуационный пункт (в числ. номера припис. домов, человек)
	- 2-этажные дома (кирпич, бетон);		- маршруты эвакуации населения (1- номер маршрута, 13 – количество эвакуируемых домов, 1- колонн, 750 -)чел. А - автомобильный
	- 3-этажные и более дома (кирпич, бетон);		- метеорологический пост;
	- 1-этажные дома (деревянные);		- пункты временного размещения населения;
	- 2-этажные и более дома (деревянные);		- газораспределительный пункт;
	- стационарный пост ДПС;		- линии газоснабжения;
	- сельская больница (мед.пункт) с указанием номера и кол. коек;		- линии теплоснабжения;
	- автотрассы федерального значения		- жилые дома центрального отопления;
	- зона ответственности ГИБДД;		- жилые дома печного отопления;
	- аварийно-опасные участки трассы;		- зона возможного риска при аварии на газо-, нефтепроводе;
	- вертолётная площадка;		- компрессорная станция;
	- мост;		-хранилища газа, 2- млн.куб.м;
	- ж\д станция;		- места пересечений с преградами (мосты, автодороги, ж\д, водные объекты, овраги и т.д);
	- железная дорога;		- критический уровень подтопления;
	- тепловой пункт;		- средний уровень подтопления;
	- котельные;		- максимальный уровень подтопления;
	- водонапорная башня;		- нефтебазы и другие объекты нефтяного комплекса. (нефтеналивные сатнции, мазутохранилища и др.);
	- колодец;		- насосные станции;
	- очистное сооружение;		- газопровод;
	- водозаборная станция;		
	- линии водоснабжения;		
	- нефтепровод;		

**ПАСПОРТ ОБЪЕКТА СИСТЕМЫ СОЦИАЛЬНОЙ ЗАЩИТЫ НАСЕЛЕНИЯ**  
**МБДОУ «ДС № 29 «ЧЕБУРАШКА**  
**(Условные обозначения)**

	Ведомственная пожарная охрана		Морской порт		- ПС 750 кВ		- ЛЭП 750 кВ
	Добровольная пожарная охрана		Метрополитен		- ПС 500 кВ		- ЛЭП 500 кВ
	Противопожарная служба субъекта		Водопроводные сети;		- ПС 220 кВ		- ЛЭП 220 кВ
	Муниципальная пожарная охрана		Водозаборные станции;		- ПС 110 кВ		- ЛЭП 110 кВ
	Федеральная противопожарная служба		Очистное сооружение;		- ПС 35кВ		- ЛЭП 35 кВ
	ПОО, ОЭ		Котельные;		- ДЭС 110 кВ	 <b>Скочково</b> 1 МВт/ч	
	Лечебные учреждения (наименование, кол-во коек)		ТЭС;		- ДЭС 35 кВ		
	- Социально значимый объект		Тепловой пункт;		Месторождение нефти		Нефтеперерабатывающий завод, нефтебаза (др. объекты)
	- ГЭС		Тепловые сети;		НПС с наименованием и километром трассы на котором она расположена, производ. насоса;		Нефтеналивной терминал ж/д транспорта
	-Граница муниципального района и пожарного гарнизона		Газовое месторождение;		Газовое хранилище;		Граница территории (ФО, субъекта, МР, ГО, насел. пункта);
	- Химически опасные объекты		Компрессорная станция;		Военизированный горноспасательный взвод		Граница лесхоза;
	- хранилище АХОВ (тип вещества, количество тонн)		Место погрузки угля на ж/д транспорт		Шахта		Граница особо охраняемых территорий (заповедник, заказник, национальный парк);
	- склад средств РХЗ с указанием их количества в тоннах		Обогатительная фабрика, (комбинаты)		Угольный разрез		Граница лесов Министерства обороны;
	- Биологически опасные объекты		Газоперерабатывающий завод		Карьер		Лесхоз;
	- Газоперерабатывающий завод		Газопровод		Вертолетные площадки		Арендатор леса;
	- Газопровод		- Пересечение газопровода с автодорогой		Скотомогильники		Очаг природного пожара;
	- Нефтепровод		-Пересечение газопровода -с речными преградами		12		Размещение эвакуированного населения
	- Пересечение газопровода с ЖД		-Пересечение газопровода с -переходами и оврагами		ГТС		Пожарные гидранты
	Пляжи;						

**РАЗДЕЛ № 3**  
*Общая информация*

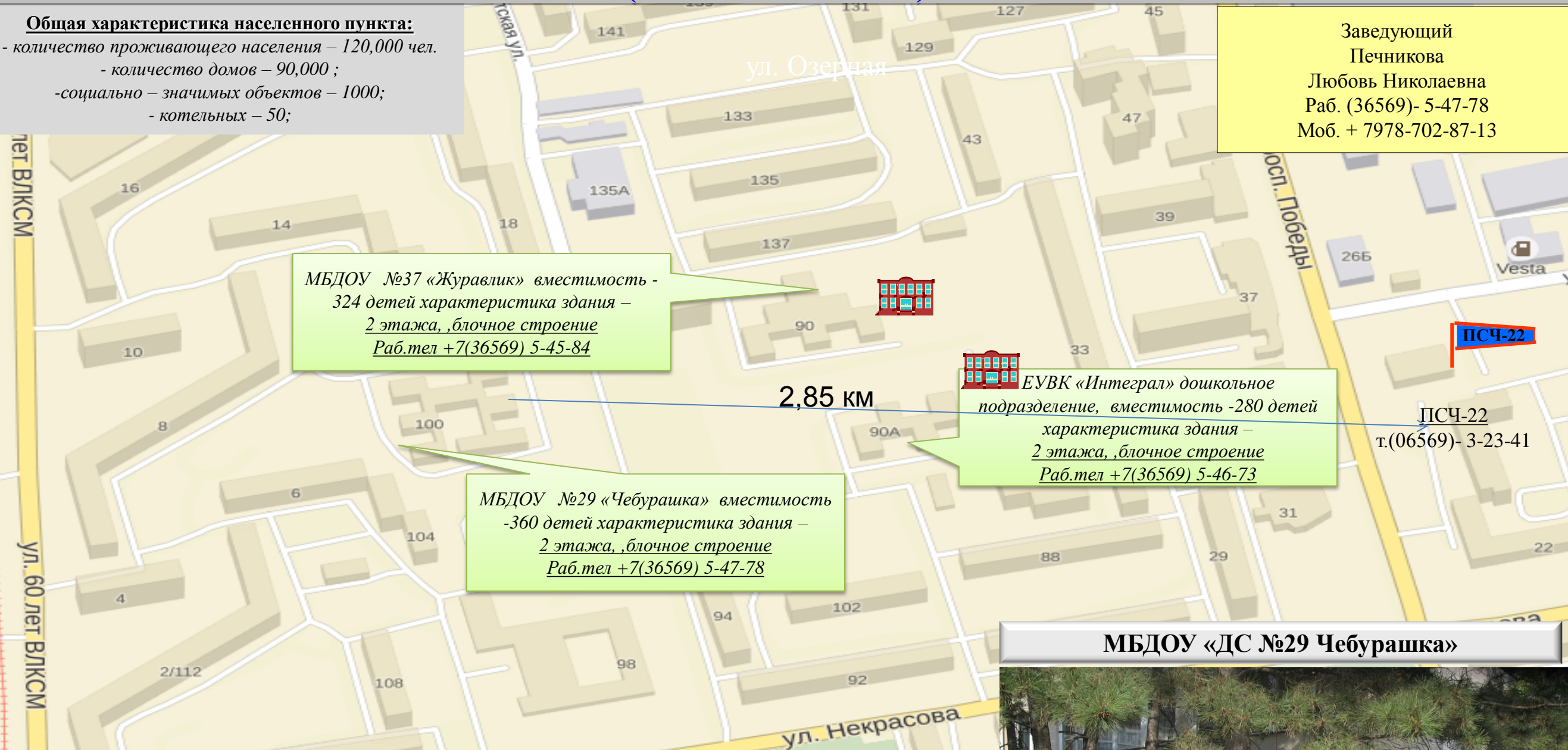


**ПАСПОРТ ОБЪЕКТА СИСТЕМЫ СОЦИАЛЬНОЙ ЗАЩИТЫ НАСЕЛЕНИЯ  
МУНИЦИПАЛЬНОЕ БЮДЖЕТНОЕ ДОШКОЛЬНОЕ ОБРАЗОВАТЕЛЬНОЕ  
УЧРЕЖДЕНИЕ «ДЕТСКИЙ САД №29 «ЧЕБУРАШКА» ГОРОДА ЕВПАТОРИИ  
РЕСПУБЛИКИ КРЫМ» ул. Некрасова, дом 100  
(лист согласования)**

**Общая характеристика населенного пункта:**

- количество проживающего населения – 120,000 чел.
- количество домов – 90,000 ;
- социально – значимых объектов – 1000;
- котельных – 50;

Заведующий  
Печникова  
Любовь Николаевна  
Раб. (36569)- 5-47-78  
Моб. + 7978-702-87-13



**МБДОУ «ДС №29 Чебурашка»**



**ОБЩАЯ ИНФОРМАЦИЯ**

Год постр-ки	Дата послед. кап. ремонта	Кол-во этажей	Общ .выс.	Размеры геометрич. (Жилого здания)	Общ. площ. компл.	Среднее количество нахождения людей / персонала в здании (чел.)	Количество людей / персонала находящихся в здании круглосуточно	Количество выходов
1975	-	2	6,6 м	59 x 54 м	1642,7 м <sup>2</sup>	360/75	-/1	11

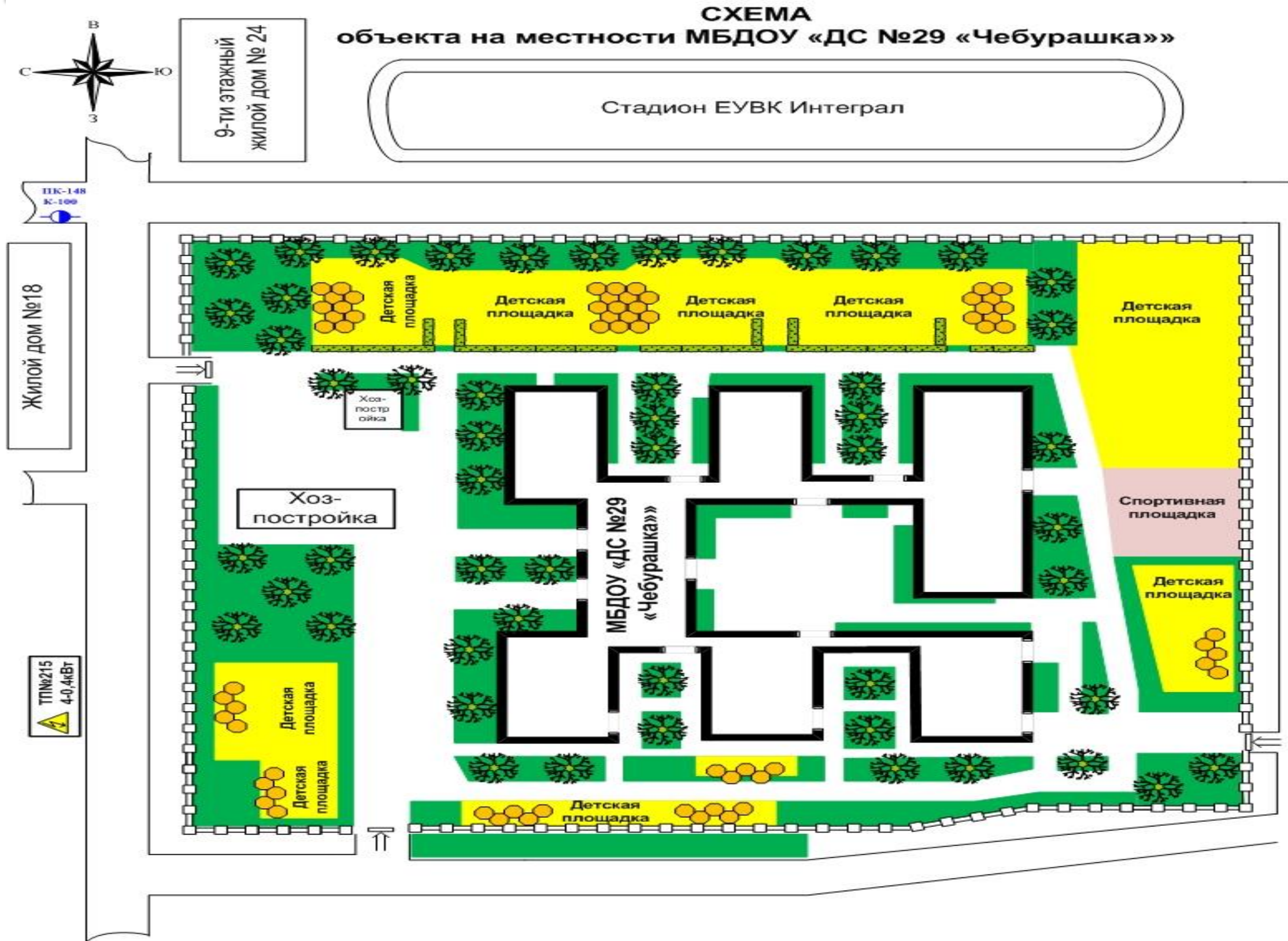


# ПАСПОРТ ОБЪЕКТА СИСТЕМЫ СОЦИАЛЬНОЙ ЗАЩИТЫ НАСЕЛЕНИЯ

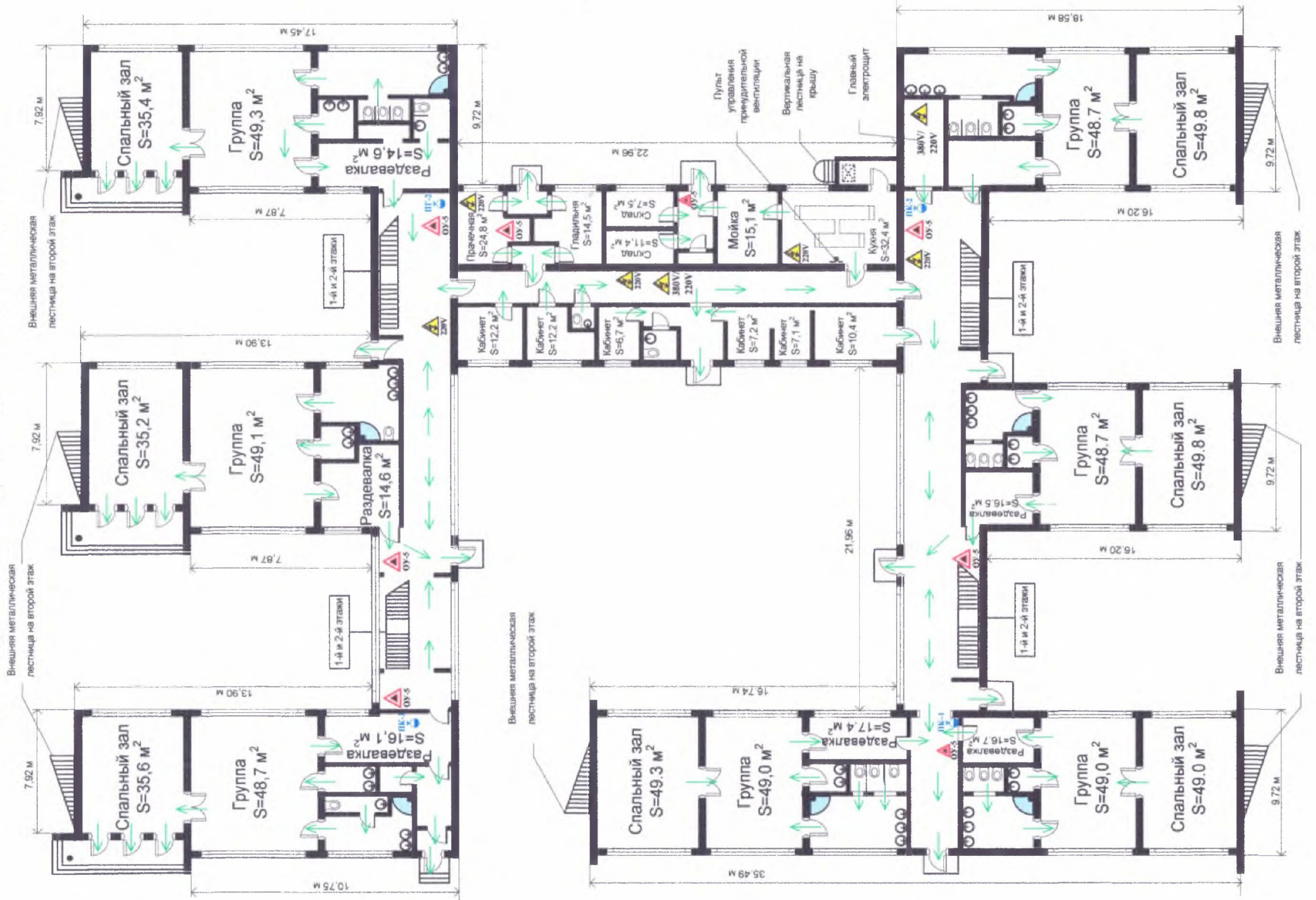
МБДОУ «ДС № 29 «Чебурашка»

Республика Крым, город Евпатория, улица Некрасова, дом 100

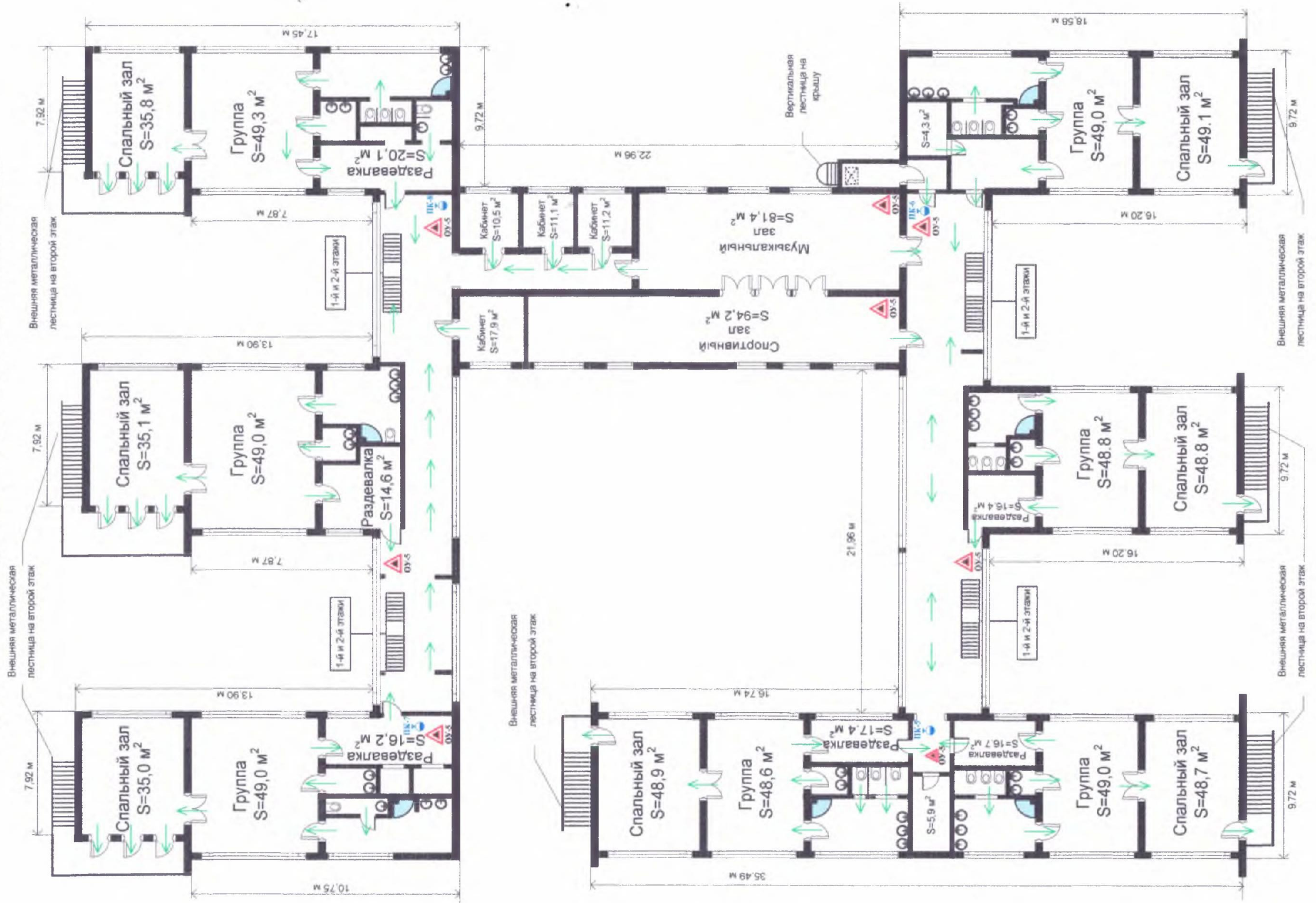
(лист согласования)



**ПАСПОРТ ОБЪЕКТА СИСТЕМЫ СОЦИАЛЬНОЙ ЗАЩИТЫ НАСЕЛЕНИЯ  
МУНИЦИПАЛЬНОЕ БЮДЖЕТНОЕ ДОШКОЛЬНОЕ ОБРАЗОВАТЕЛЬНОЕ  
УЧРЕЖДЕНИЕ «ДЕТСКИЙ САД №29 «ЧЕБУРАШКА» ГОРОДА ЕВПАТОРИИ  
РЕСПУБЛИКИ КРЫМ» ул. Некрасова, дом 100  
(план 1-го этажа объекта)**



**ПАСПОРТ ОБЪЕКТА СИСТЕМЫ СОЦИАЛЬНОЙ ЗАЩИТЫ НАСЕЛЕНИЯ  
МУНИЦИПАЛЬНОЕ БЮДЖЕТНОЕ ДОШКОЛЬНОЕ ОБРАЗОВАТЕЛЬНОЕ  
УЧРЕЖДЕНИЕ «ДЕТСКИЙ САД №29 «ЧЕБУРАШКА» ГОРОДА ЕВПАТОРИИ  
РЕСПУБЛИКИ КРЫМ» ул. Некрасова, дом 100  
(план 2-го этажа объекта)**



**ПАСПОРТ ТЕРРИТОРИИ НАСЕЛЕННОГО ПУНКТА**  
 города Евпатории Республики Крым  
 (Оценка защищенности, исходя из рисков возникновения ЧС)

№ п.п.	Наименование риска	Показатель риска	Временные показатели риска
<b>Риски возникновения ЧС на транспорте</b>			
1	Риск возникновения ЧС на объектах автомобильного транспорта	Приемлемый риск - $10^{-4}$	Январь – Декабрь
2	Риски возникновения ЧС на объектах железнодорожного транспорта	Приемлемый риск - $10^{-4}$	Январь - Декабрь
3	Риски возникновения ЧС на объектах воздушного транспорта	Приемлемый риск - $10^{-4}$	Январь - Декабрь
4	Риски возникновения ЧС на объектах речного транспорта	Приемлемый риск - $10^{-4}$	Апрель - Октябрь
<b>Риски возникновения ЧС техногенного характера</b>			
5	Риски возникновения аварий на химически опасных объектах	Приемлемый риск - $10^{-3}$	Январь - Декабрь
6	Риски возникновения аварий на радиационно опасных объектах	Приемлемый риск - $10^{-4}$	Январь - Декабрь
7	Риски возникновения аварий на биологически опасных объектах	Приемлемый риск - $10^{-4}$	Январь - Декабрь

**ПАСПОРТ ТЕРРИТОРИИ НАСЕЛЕННОГО ПУНКТА**  
 города Евпатории Республики Крым  
**(Оценка защищенности, исходя из рисков возникновения ЧС)**

№ п.п.	Наименование риска	Показатель риска	Временные показатели риска
8	Риски возникновения аварий на военных ПОО	Приемлемый риск - $10^{-4}$	Январь - Декабрь
9	Риски возникновения аварий на системах тепло-, водоснабжения	Приемлемый риск - $10^{-4}$	Октябрь - Март
10	Риски возникновения аварий на электросетях	Приемлемый риск - $10^{-4}$	Январь - Декабрь
11	Риски возникновения аварий на канализационных сетях	Приемлемый риск - $10^{-4}$	Январь - Декабрь
12	Риски возникновения техногенных пожаров	Приемлемый риск - $10^{-3}$	Январь - Декабрь
13	Риски возникновения гидродинамических аварий	Приемлемый риск - $10^{-4}$	Март - Июнь
<b>Риски возникновения ЧС природного характера</b>			
14	Риски возникновения ЧС природного характера	Приемлемый риск - $10^{-3}$	Март - Июнь
15	Риски возникновения землетрясений	Приемлемый риск - $10^{-4}$	Январь - Декабрь
16	Риски возникновений подтоплений (затоплений)	Приемлемый риск - $10^{-4}$	Март - Июнь
17	Риски возникновения природных пожаров	Приемлемый риск - $10^{-4}$	Март - Ноябрь

**ПАСПОРТ ОБЪЕКТА СИСТЕМЫ СОЦИАЛЬНОЙ ЗАЩИЩЕННОСТИ НАСЕЛЕНИЯ  
МУНИЦИПАЛЬНОЕ БЮДЖЕТНОЕ ДОШКОЛЬНОЕ ОБРАЗОВАТЕЛЬНОЕ  
УЧРЕЖДЕНИЕ «ДЕТСКИЙ САД №29 «ЧЕБУРАШКА» ГОРОДА ЕВПАТОРИИ  
РЕСПУБЛИКИ КРЫМ» ул. Некрасова, дом 100  
(оперативно-технические характеристики объекта)**

№ п\п	Перечень показателей пожарно-тактической характеристики объекта	Значение показателей пожарно-тактической характеристики объекта
1.	<b>Назначение здания</b>	Детский сад
2.	<b>Степень огнестойкости здания</b>	2 степень огнестойкости
3. 3.1 3.2	<b>Количество находящихся людей в здании:</b> в дневное время в ночное время	чел. 435; детей 360 чел. чел. 1; детей 0 чел.;
4. 4.1 4.2 4.3 4.4 4.5 4.6	<b>Строительные и конструктивные особенности здания:</b> этажность общая высота размеры (геометрические) наличие подвала наличие чердака тех. этажа	2-х этажное 6,6 метров 59 * 54 метров нет нет нет
5. 5.1.1  5.1.2	<b>Строительные конструкции:</b> Наружные стены  Перегородки	<b>Предел огнестойкости 90мин.</b> (потеря огнестойкости) <b>Пожарная опасность</b> (малопожароопасные)  <b>Предел огнестойкости 60 мин.</b> (потеря несущей стойкости) <b>Пожарная опасность</b> (молопожароопасные)

**ПАСПОРТ ОБЪЕКТА СИСТЕМЫ СОЦИАЛЬНОЙ ЗАЩИЩЕННОСТИ НАСЕЛЕНИЯ  
МУНИЦИПАЛЬНОЕ БЮДЖЕТНОЕ ДОШКОЛЬНОЕ ОБРАЗОВАТЕЛЬНОЕ  
УЧРЕЖДЕНИЕ «ДЕТСКИЙ САД №29 «ЧЕБУРАШКА» ГОРОДА ЕВПАТОРИИ  
РЕСПУБЛИКИ КРЫМ» ул. Некрасова, дом 100  
(оперативно-технические характеристики объекта)**

№ п\п	Перечень показателей пожарно-тактической характеристики объекта	Значение показателей пожарно-тактической характеристики объекта
5.1.3	Перекрытия	<p><b>Предел огнестойкости</b> 45 мин. (потеря целостности)  <b>Пожарная опасность</b>  (умеренноопасные)</p>
5.1.4	Кровля	Нет
5.1.5	Лестничные клетки	<p><b>Предел огнестойкости</b> 90 мин. (потеря целостности)  <b>Пожарная опасность</b>  (малопожарноопасные)</p>
5.2 5.2.1	Строительные материалы: Перегородки	<p><b>Горючесть:</b> слабогорючие  <b>Воспламеняемость:</b> трудновоспламеняемые  <b>Распространение пламени по поверхности:</b>  нераспространяющие  <b>Дымообразующая способность:</b> с малой  дымообразующей способностью  <b>Токсичность:</b> малоопасные.</p>
5.2.2	Перекрытия	<p><b>Горючесть:</b> слабогорючие  <b>Воспламеняемость:</b> трудновоспламеняемые  <b>Распространение пламени по поверхности:</b>  нераспространяющие  <b>Дымообразующая способность:</b> с малой  дымообразующей способностью  <b>Токсичность:</b> малоопасные.</p>

**ПАСПОРТ ОБЪЕКТА СИСТЕМЫ СОЦИАЛЬНОЙ ЗАЩИЩЕННОСТИ НАСЕЛЕНИЯ  
МУНИЦИПАЛЬНОЕ БЮДЖЕТНОЕ ДОШКОЛЬНОЕ ОБРАЗОВАТЕЛЬНОЕ  
УЧРЕЖДЕНИЕ «ДЕТСКИЙ САД №29 «ЧЕБУРАШКА» ГОРОДА ЕВПАТОРИИ  
РЕСПУБЛИКИ КРЫМ» ул. Некрасова, дом 100  
(оперативно-технические характеристики объекта)**

№ п\п	Перечень показателей пожарно-тактической характеристики объекта	Значение показателей пожарно-тактической характеристики объекта
5.2.3	Лестничные клетки	<b>Горючесть:</b> <b>Воспламеняемость:</b> трудновоспламеняемые <b>Распространение пламени по поверхности:</b> нераспространяющие <b>Дымообразующая способность:</b> с мало дымообразующей способностью <b>Токсичность:</b> малоопасные Нет
5.2.4	Кровля	
6.	Предел огнестойкости и вид противопожарных преград	нет
7.	Пути эвакуации	Дверные и оконные проемы
8.	Места отключения электроэнергии, вентиляции, дымоудаления.	Электроэнергия от электрощитовой на первом этаже возле кухни Газ нет
9.	Основные элементы опасности для людей при пожаре.	Отравление СО и продуктами разложения, воздействие высокой температуры, обрушение конструкций.
10. 10.1 10.2 10.3 10.4	Противопожарное водоснабжение - количество пожарных водоемов, их емкость -пожарный водопровод, его вид, расход воды; - количество гидрантов; - наличие и количество внутренних пожарных кранов;	нет нет; нет; 8 ПК, по 4 ПК на каждом этаже




**ПАСПОРТ ОБЪЕКТА СИСТЕМЫ СОЦИАЛЬНОЙ ЗАЩИТЫ НАСЕЛЕНИЯ  
МУНИЦИПАЛЬНОЕ БЮДЖЕТНОЕ ДОШКОЛЬНОЕ ОБРАЗОВАТЕЛЬНОЕ  
УЧРЕЖДЕНИЕ «ДЕТСКИЙ САД №29 «ЧЕБУРАШКА» ГОРОДА ЕВПАТОРИИ  
РЕСПУБЛИКИ КРЫМ» ул. Некрасова, дом 100  
(оперативно-технические характеристики объекта)**

<b>№ п\п</b>	<b>Перечень показателей пожарно-тактической характеристики объекта</b>	<b>Значение показателей пожарно-тактической характеристики объекта</b>
10.5 10.6 10.7	-тип соединения и диаметр внутренних пожарных кранов; -требуемый расход воды на нужды пожаротушения: - способы подачи воды	гайки типа Богданов диаметром 50 мм 11,1 л/с. от автоцистерны.
11.	Помещения с наличием взрывоопасных веществ и материалов	нет
12.	Наличие устройств автоматического пожаротушения и автоматической пожарной сигнализации	нет

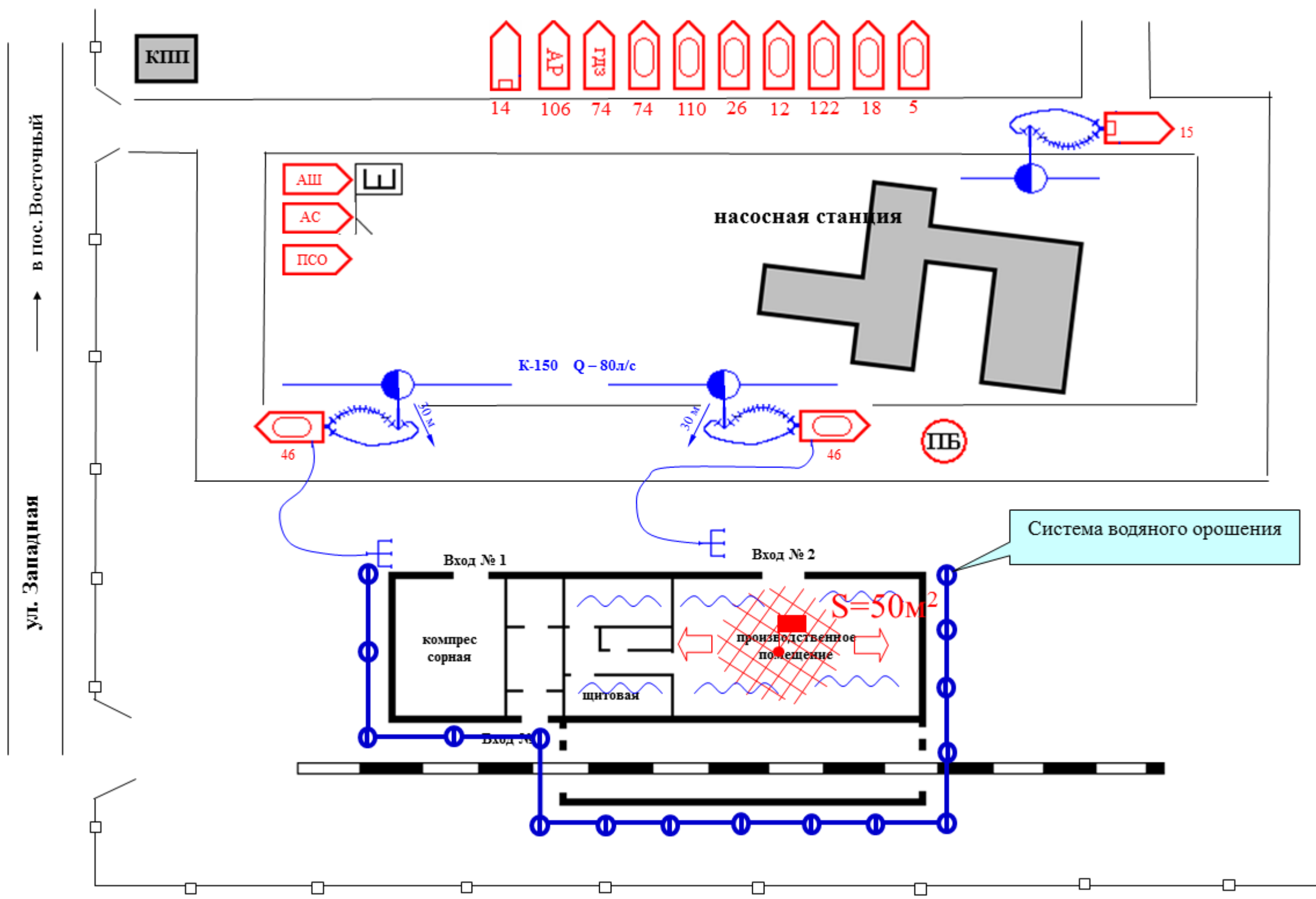
**ПАСПОРТ ОБЪЕКТА СИСТЕМЫ СОЦИАЛЬНОЙ ЗАЩИТЫ НАСЕЛЕНИЯ  
МУНИЦИПАЛЬНОЕ БЮДЖЕТНОЕ ДОШКОЛЬНОЕ ОБРАЗОВАТЕЛЬНОЕ  
УЧРЕЖДЕНИЕ «ДЕТСКИЙ САД №29 «ЧЕБУРАШКА» ГОРОДА Евпатория  
РЕСПУБЛИКИ КРЫМ» ул. Некрасова 100  
(лист учета проверки надзорными органами)**

<b>№ п/п</b>	<b>ДАТА ПРОВЕРКИ</b>	<b>ПРОВЕРЯЮЩИЙ ОРГАН</b>	<b>ВЫНЕСЕННОЕ РЕШЕНИЕ</b>
1.			
2.			
3.			
4.			
5.			
6.			
7.			
8.			
9.			
10.			
11.			
12.			



**РАЗДЕЛ № 4**  
**Риски возникновения  
техногенных пожаров**

# ПАСПОРТ ОБЪЕКТА СИСТЕМЫ СОЦИАЛЬНОЙ ЗАЩИТЫ НАСЕЛЕНИЯ (Схема расстановки сил и средств при ликвидации последствий ЧС)



# ПАСПОРТ ОБЪЕКТА СИСТЕМЫ СОЦИАЛЬНОЙ ЗАЩИТЫ НАСЕЛЕНИЯ

## (Ведомость привлечения сил и средств для ликвидации последствий ЧС)

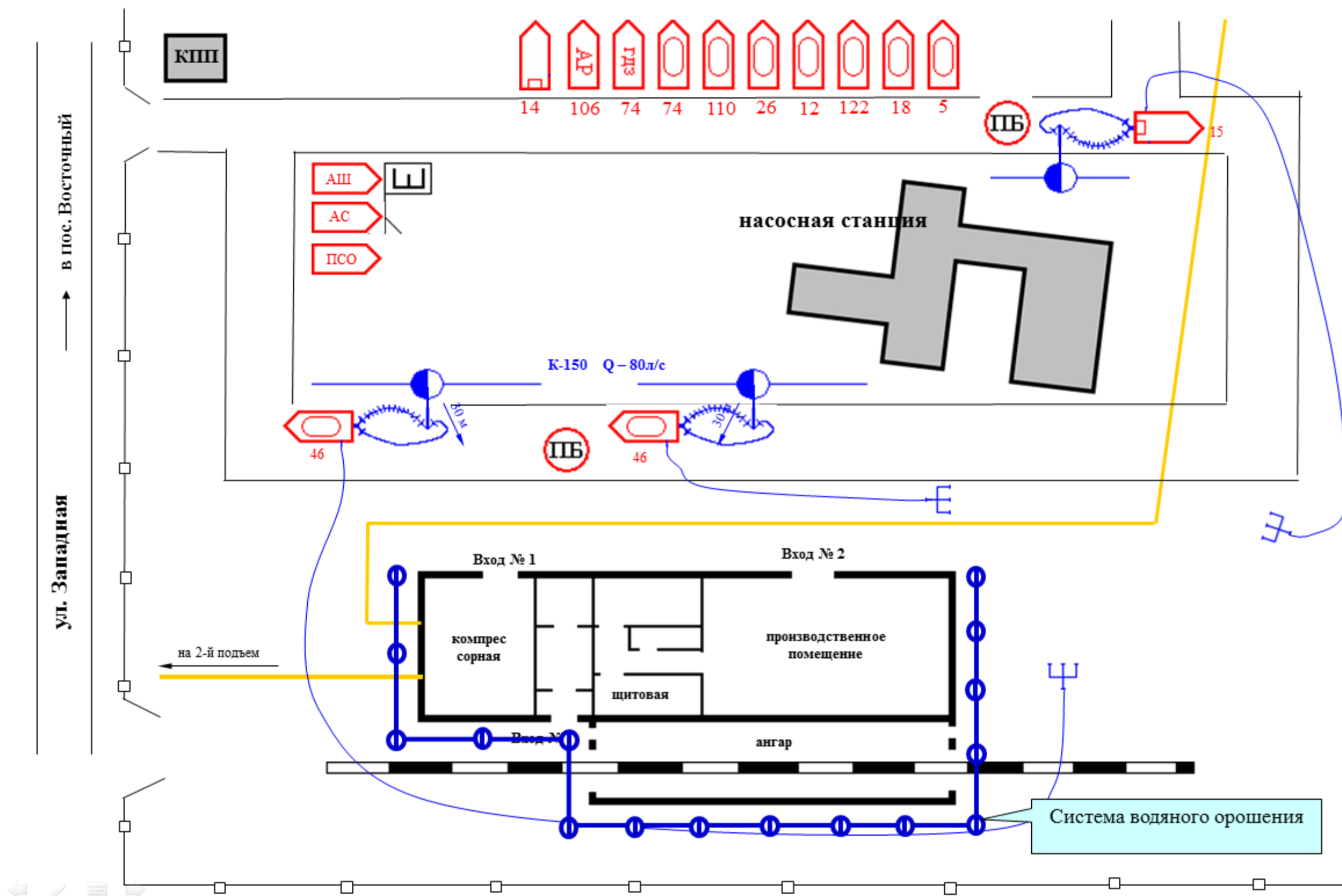
№ п/п	Наименование подразделения	Состав	Нормативное время готовности к выходу	Нормативное время прибытия	Нормативный документ, для определения времени	Наименование ОДС, № телефона
<b>Функциональные подсистемы</b>						
1.	МЧС (отделения АХОВ ВАО)	18 ПЧ л\с 7 чел, 2 ед. техники ПСО-5 л\с 5 чел. 1 ед. техники 46 ПЧ л\с 10 чел, 2 ед. техники 74 ПЧ л\с 12 чел, 2 ед. техники 5 ПЧ л\с 10 чел, 2 ед. техники	1 мин ( 7 мин с учетом времени сбора отделений АХОВ).	10 мин (17 мин с учетом времени сбора отделений АХОВ).	ФЗ №123 от 22.07.08	ЕДДС тел. «01», ЦППС ВАО ,тел. 8-499- 268-08-58 Деж. По ВАО 8-499-785- 00-49
2.	ГИБДД	л\с 4 чел., 2 ед.техники	2 мин	10 мин	Приказ МВД от26.02.02 №174	Деж.8-499-166-52-42 8-499-166-92-93
3.	УВД ВАО	л\с 24 чел., 8 ед.техники	2 мин	10 мин	Приказ МВД от29.01.08, 20.12.08,02.07.08 №81,№646,№627	Деж. 8-495-965-14-01 8-495-965-22-48
4.	БСМП	23 бригады, 20 машин	2 мин	25 мин	Приказ Минздрава от 01.11.04 №154	Ст. скорой медицинской помощи Тел. 963-45-24
<b>Территориальные подсистемы</b>						
5.	Служба ЖКХ	л\с 5 чел., 1 ед.техники	5 мин	25 мин	Постановление правительства Москвы от 15.05.07 №374-ПП	Деж. 8-499-167-36-23
6.	ГУП «Мосгаз» Управление № 10	л\с 6 чел., 1 ед.техники	5 мин	25 мин	Постановление правительства Москвы от 15.05.07 №374-ПП	Деж. (495) 365-17-03 (495) 365-17-92
7.	ГУП «Мосводока нал»	л\с 5 чел., 1 ед.техники	5 мин	25 мин	Постановление правительства Москвы от 15.05.07 №374-ПП	Деж. 8-499-188-41-61
8.	ГУП «Мосводопр овод»	л\с 4 чел., 1 ед.техники	5 мин	25 мин	Постановление правительства Москвы от 15.05.07 №374-ПП	Деж. 18841-61
9.	ОАО «МОЭК»	л\с 6 чел., 1 ед.техники	5 мин	25 мин	Постановление правительства Москвы от 15.05.07 №374-ПП	Деж. 407-24-00

# РАЗДЕЛ № 5

## *Риски возникновения аварий на системах ЖКХ объекта*



## (Схема расстановки сил и средств при ликвидации последствий ЧС)



# ПАСПОРТ ОБЪЕКТА СИСТЕМЫ СОЦИАЛЬНОЙ ЗАЩИТЫ НАСЕЛЕНИЯ

## (Ведомость привлечения сил и средств для ликвидации последствий ЧС)

п 5.2.

№ п / п	Наименование подразделения	Состав	Нормативное время готовности к выходу	Нормативное время прибытия	Нормативный документ, для определения времени	Наименование ОДС, № телефона
Функциональные подсистемы						
1.	МЧС (отделения АХОВ ВАО)	18 ПЧ л/с 7 чел, 2 ед. техники ПСО-5 л/с 5 чел 1 ед. техники 46 ПЧ л/с 10 чел, 2 ед. техники 74 ПЧ л/с 12 чел, 2 ед. техники 5 ПЧ л/с 10 чел, 2 ед. техники	1 мин (7 мин с учетом времени сбора отделений АХОВ)	10 мин (17 мин с учетом времени сбора отделений АХОВ).	ФЗ №123 от 22.07.08	ЕДДС тел. «01», ЦППС ВАО, тел. 8-499-268-08-58 Деж. По ВАО 8-499-785-00-49
2.	ГИБДД	л/с 4 чел., 2 ед. техники	2 мин	10 мин	Приказ МВД от 26.02.02 №174	Деж. 8-499-166-52-42 8-499-166-92-93
3.	УВД ВАО	л/с 24 чел., 8 ед. техники	2 мин	10 мин	Приказ МВД от 29.01.08, 20.12.08, 02.07.08 №81, №646, №627	Деж. 8-495-965-14-01 8-495-965-22-48
4.	БСМП	23 бригады, 20 машины	2 мин	25 мин	Приказ Минздрава от 01.11.04 №154	Ст. скорой медицинской помощи Тел. 963-45-24
Территориальные подсистемы						
5.	Служба ЖХХ	л/с 5 чел., 1 ед. техники	5 мин	25 мин	Постановление правительства Москвы от 15.05.07 №374-ПП	Деж. 8-499-167-36-23
6.	ГУП «Мосгаз» Управление № 10	л/с 6 чел., 1 ед. техники	5 мин	25 мин	Постановление правительства Москвы от 15.05.07 №374-ПП	Деж. (495) 365-17-03 (495) 365-17-92
7.	ГУП «Мосводоканал»	л/с 5 чел., 1 ед. техники	5 мин	25 мин	Постановление правительства Москвы от 15.05.07 №374-ПП	Деж. 8-499-188-41-61
8.	ГУП «Мосводопровод»	л/с 4 чел., 1 ед. техники	5 мин	25 мин	Постановление правительства Москвы от 15.05.07 №374-ПП	Деж. 18841-61
9.	ОАО «МОЭК»	л/с 6 чел., 1 ед. техники	5 мин	25 мин	Постановление правительства Москвы от 15.05.07 №374-ПП	Деж. 407-24-00





РАЗДЕЛ № 6

*Декларация пожарной безопасности*

**ПАСПОРТ ОБЪЕКТА СИСТЕМЫ СОЦИАЛЬНОЙ ЗАЩИЩЕННОСТИ НАСЕЛЕНИЯ  
МУНИЦИПАЛЬНОЕ БЮДЖЕТНОЕ ДОШКОЛЬНОЕ ОБРАЗОВАТЕЛЬНОЕ  
УЧРЕЖДЕНИЕ «ДЕТСКИЙ САД №29 «ЧЕБУРАШКА» ГОРОДА Евпатория  
РЕСПУБЛИКИ КРЫМ» ул. Некрасова, дом 100  
(декларация пожарной безопасности)**

**ДЕКЛАРАЦИЯ ПОЖАРНОЙ БЕЗОПАСНОСТИ**

Настоящая декларация составлена в отношении муниципального бюджетного дошкольного образовательного учреждения «Детский сад № 29 «Чебурашка» города Евпатории Республики Крым»

(Указывается организационно-правовая форма юридического лица, функциональное назначение, полное и сокращенное наименование в случае, если имеется), в том числе фирменное наименование объекта защиты) МБДОУ «ДС № 29 «Чебурашка»

Основной государственный регистрационный номер записи о государственной регистрации юридического лица 1149102178103

Идентификационный номер налогоплательщика 9110087177

Место нахождения объекта защиты 297400, РФ РК, город Евпатория, улица Некрасова, дом 100

(Указывается адрес фактического места нахождения объекта защиты)

Почтовый и электронный адреса, телефон, факс юридического лица и объекта защиты 297400, РФ РК, город Евпатория, улица Некрасова, дом 100  
cheburashka.29@mail.ru (36569)54778

№ п/п	Наименование раздела
1	2
<b>I.</b>	<b><u>Оценка пожарного риска (1), обеспеченного на объекте защиты</u></b>
	Расчет риска не проводился.
	(Заполняется, если проводился расчет риска. В разделе указываются расчетные значения уровня пожарного риска и допустимые значения уровня пожарного риска, а также комплекс выполняемых инженерно-технических и организационных мероприятий для обеспечения допустимого значения уровня пожарного риска)
<b>II.</b>	<b><u>Оценка возможного ущерба имуществу третьих лиц от пожара</u></b>
	10 000 000, 00 руб.
	(Заполняется самостоятельно, исходя из собственной оценки возможного ущерба имуществу третьих лиц от пожара, либо приводятся реквизиты документов страхования (2))
<b>III.</b>	<b><u>Перечень федеральных законов о технических регламентах и нормативных документов по пожарной безопасности, выполнение которых обеспечивается на объекте защиты</u></b>
	(В разделе указывается перечень выполняемых требований федеральных законов о
	На объекте выполняются следующие требования: Правила пожарной безопасности в Российской Федерации ППБ 01-03
	технических регламентах и нормативных документов по пожарной безопасности для конкретного объекта защиты)

Настоящую декларацию разработал  
Специалист по ОТ Кострулёва Е.Л. \_\_\_\_\_

(Должность, фамилия, инициалы)

(Подпись)

«\_\_» \_\_\_\_\_ 20\_\_ г.

М.П.

(1) К декларации прилагаются расчеты по оценке пожарного риска.

(2) К декларации прилагается копия страхового полиса.